

# UNDP/GEF DRP final seminar

## River Basin Management

### Country Response: HUNGARY

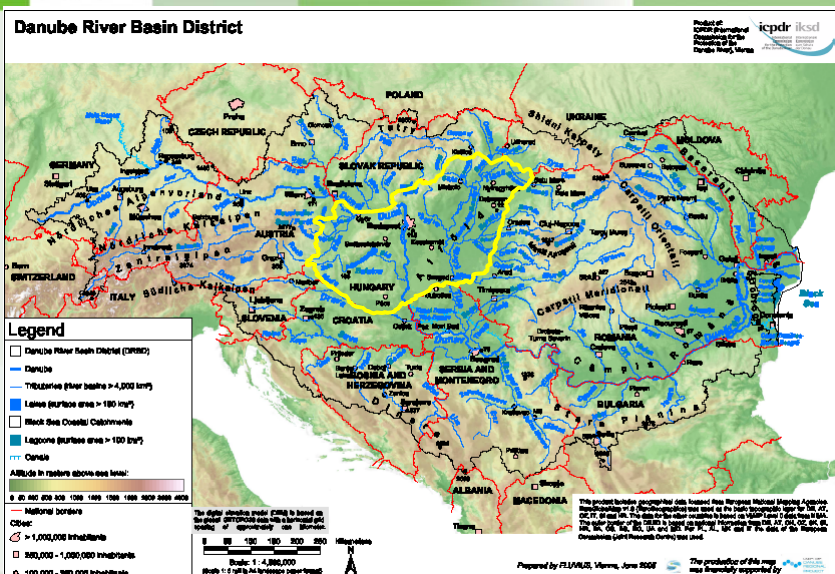
21-22 February, Bucharest  
Romania



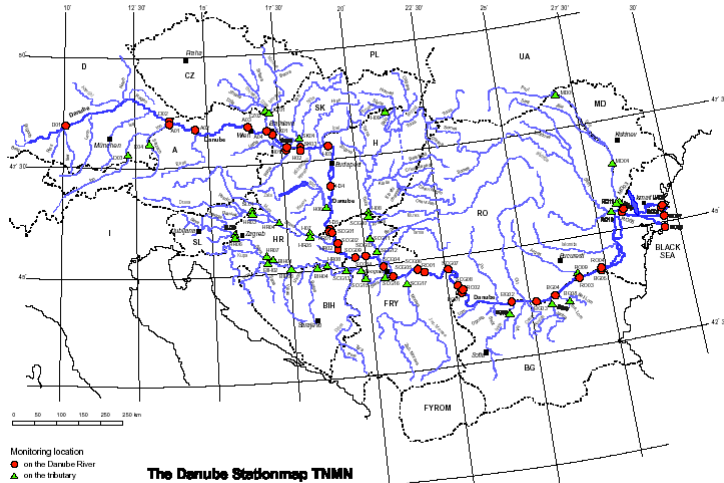
**Gyula Holló**

Head of Department  
Ministry of Environment and Water  
Hungary

## Hungary in the Danube River Basin

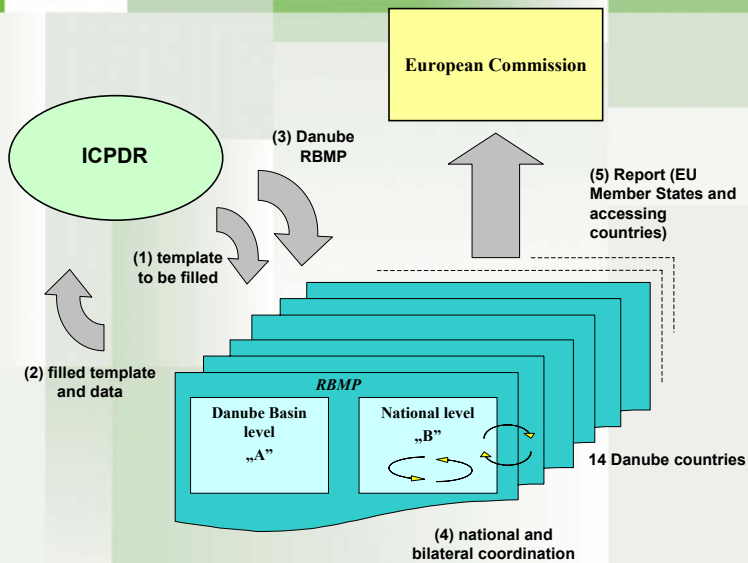


## Transnational Monitoring Network (9 stations in Hungary)



Source: ICPDR

## ICPDR reporting process to the European Committee



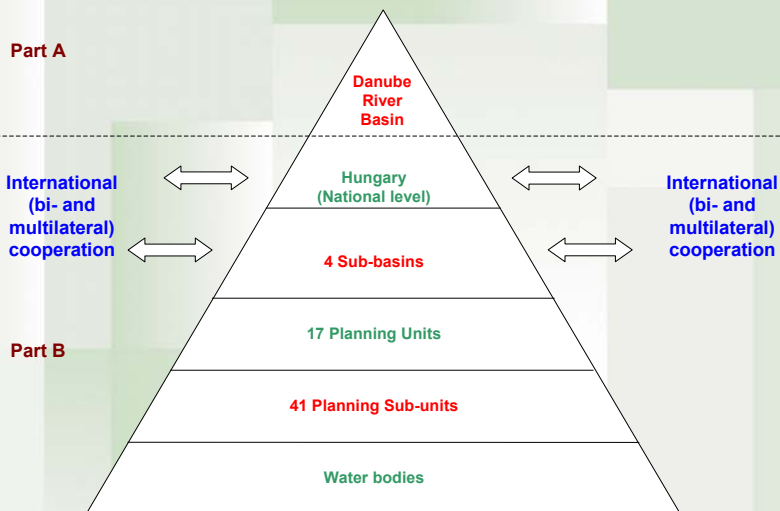
2) Description WATER BODIES of tributaries of the overview map: RIVERS *Please deliver by December 15, 2003*

**IMPORTANT NOTICE:** Please attach paper maps (to be sent in digital formats such as JPG or TIFF) or GIS maps (ArcView-shape).  
Description of water bodies for the relevant rivers (see Annex-Subst 7.2.2.a & Tributaries)

Identification with country code	location		surface in border (km <sup>2</sup> )	border basin border (km)	Changes in surface water category	Changes in type	border data (HABP)	land	river	river category
	length (km)	width (km)								
HU_RW_AA409_0000-0012_S	12011	12,011	Vajna-öb. pölénye	0	12	No	No			
HU_RW_AA409_0000-0020_S	10669	10,669	Vajna-öb. pölénye	0	12	No	No			
HU_RW_AA410_0000-0020_S	44028	44,028	Légyás-Dunaörs	0	44	No	yes			
HU_RW_AA150_0000-0070_S	78502	78,502	Hortobágy-Bentlők	0	79	Possible	No			
HU_RW_AA150_0000-0037_S	35665	35,565	Vadkő-köze	0	37	yes	No			
HU_RW_AA250_0000-0020_S	20217	20,217	Fekete-köze	0	20	yes	No			
HU_RW_AA410_0000-0010_S	9020	9,020	Fekete-köze	0	10	yes	No			
HU_RW_AA450_0000-0004_S	91443	91,443	Hemjék	0	94	yes	No			
HU_RW_AA450_0000-0113_S	20281	20,281	Hemjék	0	113	yes	No			
HU_RW_AA460_0000-0001_S	80040	80,040		0	81	Possible	No			
HU_RW_AA460_0000-0015_S	18239	18,239	Dong-án-Kisvassza	0	15	Possible	No			
HU_RW_AA460_0000-0070_S	45760	45,760	Dong-án-Kisvassza	0	70	Possible	No			
HU_RW_AA414_0000-0051_S	50487	50,487	Bodrog	0	51	yes	No			
HU_RW_AA4746_0000-0020_S	21002	21,002	Kálás-ér	0	20	Possible	No			

- Provides common platform for exchanging, harmonizing and viewing geo-information
- Helps in the course of bilateral water body harmonization with neighbor countries (standard templates)

## Planning structure of the RBMP



## Sub-basins of the Danube RBMP

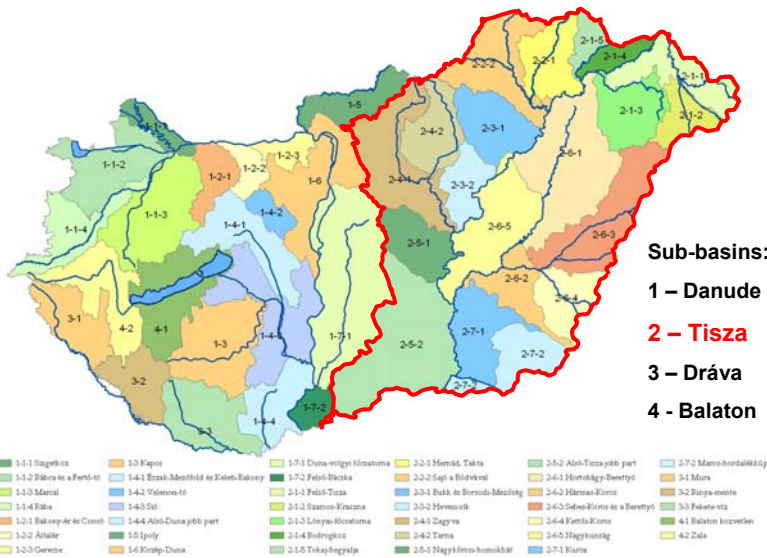
Sub-basin and concerned countries	Coordination platform
<b>Tisza basin</b>	<b>Tisza Cooperation Agreement</b>
Slovakia, Ukraine, Romania, Hungary and Serbia	
<b>Sava Basin</b>	Sava River Basin Committee
Slovenia, Croatia, Bosnia and Herzegovina és Serbia	
<b>Prut Basin</b>	Trilateral Cooperation
Romania, Moldova and Ukraine	
<b>Duna Estuary</b>	Bilateral Cooperation
Romania and Ukraine	

## Tisza River Basin RBMP for the sub-basin



Source: UNEP/GRID

## Sub-basins and planning units



## River basin management planning

- RBMP timetable and workprogram published December 22, 2006
- Open for discussion until
- 30 June, 2007
- Available through the web and 3000 hard copies

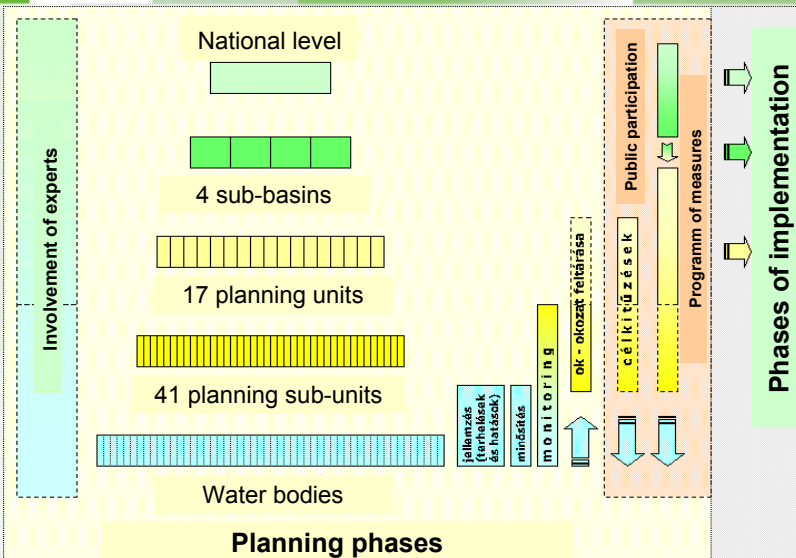


## River basin management planning

Time table: 22. 12. 2006 – 22. 03. 2010

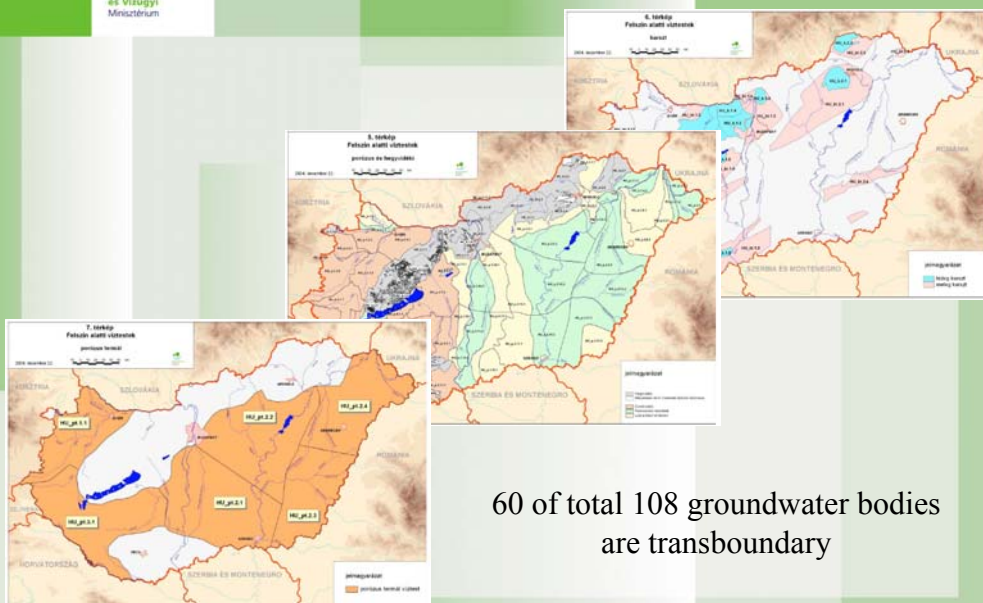
FELELŐSÉGI TERÜLET	2007												2008												2009												Készítve
	Jan	Feb	Már	Ápr	Máj	Jún	Júl	Aug	Szept	Okt	Nov	Déc	Jan	Feb	Már	Ápr	Máj	Jún	Júl	Aug	Szept	Okt	Nov	Déc	Jan	Feb	Már	Ápr	Máj	Jún	Júl	Aug	Szept	Okt	Nov	Déc	
<b>A Vízgyűjtő-tervezési terület vízrendezésének művelési ágaihoz kapcsolódó feladatok</b>	[Red blocks]																																				
<b>A Vízgyűjtő-tervezési terület vízrendezésének művelési ágaihoz kapcsolódó feladatok</b>	[Light blue blocks]																																				
<b>A Vízgyűjtő-tervezési terület vízrendezésének művelési ágaihoz kapcsolódó feladatok</b>	[Light orange blocks]																																				
<b>A Vízgyűjtő-tervezési terület vízrendezésének művelési ágaihoz kapcsolódó feladatok</b>	[Light green blocks]																																				
<b>A Vízgyűjtő-tervezési terület vízrendezésének művelési ágaihoz kapcsolódó feladatok</b>	[Light purple blocks]																																				
<b>A Vízgyűjtő-tervezési terület vízrendezésének művelési ágaihoz kapcsolódó feladatok</b>	[Blue blocks]																																				
<b>A Vízgyűjtő-tervezési terület vízrendezésének művelési ágaihoz kapcsolódó feladatok</b>	[Red blocks]																																				
<b>A Vízgyűjtő-tervezési terület vízrendezésének művelési ágaihoz kapcsolódó feladatok</b>	[Light orange blocks]																																				
<b>A Vízgyűjtő-tervezési terület vízrendezésének művelési ágaihoz kapcsolódó feladatok</b>	[Light green blocks]																																				
<b>A Vízgyűjtő-tervezési terület vízrendezésének művelési ágaihoz kapcsolódó feladatok</b>	[Blue blocks]																																				
<b>A Vízgyűjtő-tervezési terület vízrendezésének művelési ágaihoz kapcsolódó feladatok</b>	[Red blocks]																																				
<b>A Vízgyűjtő-tervezési terület vízrendezésének művelési ágaihoz kapcsolódó feladatok</b>	[Light orange blocks]																																				
<b>A Vízgyűjtő-tervezési terület vízrendezésének művelési ágaihoz kapcsolódó feladatok</b>	[Light green blocks]																																				
<b>A Vízgyűjtő-tervezési terület vízrendezésének művelési ágaihoz kapcsolódó feladatok</b>	[Blue blocks]																																				
<b>A Vízgyűjtő-tervezési terület vízrendezésének művelési ágaihoz kapcsolódó feladatok</b>	[Red blocks]																																				
<b>A Vízgyűjtő-tervezési terület vízrendezésének művelési ágaihoz kapcsolódó feladatok</b>	[Light orange blocks]																																				
<b>A Vízgyűjtő-tervezési terület vízrendezésének művelési ágaihoz kapcsolódó feladatok</b>	[Light green blocks]																																				
<b>A Vízgyűjtő-tervezési terület vízrendezésének művelési ágaihoz kapcsolódó feladatok</b>	[Blue blocks]																																				
<b>A Vízgyűjtő-tervezési terület vízrendezésének művelési ágaihoz kapcsolódó feladatok</b>	[Red blocks]																																				
<b>A Vízgyűjtő-tervezési terület vízrendezésének művelési ágaihoz kapcsolódó feladatok</b>	[Light orange blocks]																																				
<b>A Vízgyűjtő-tervezési terület vízrendezésének művelési ágaihoz kapcsolódó feladatok</b>	[Light green blocks]																																				
<b>A Vízgyűjtő-tervezési terület vízrendezésének művelési ágaihoz kapcsolódó feladatok</b>	[Blue blocks]																																				
<b>A Vízgyűjtő-tervezési terület vízrendezésének művelési ágaihoz kapcsolódó feladatok</b>	[Red blocks]																																				
<b>A Vízgyűjtő-tervezési terület vízrendezésének művelési ágaihoz kapcsolódó feladatok</b>	[Light orange blocks]																																				
<b>A Vízgyűjtő-tervezési terület vízrendezésének művelési ágaihoz kapcsolódó feladatok</b>	[Light green blocks]																																				
<b>A Vízgyűjtő-tervezési terület vízrendezésének művelési ágaihoz kapcsolódó feladatok</b>	[Blue blocks]																																				
<b>A Vízgyűjtő-tervezési terület vízrendezésének művelési ágaihoz kapcsolódó feladatok</b>	[Red blocks]																																				
<b>A Vízgyűjtő-tervezési terület vízrendezésének művelési ágaihoz kapcsolódó feladatok</b>	[Light orange blocks]																																				
<b>A Vízgyűjtő-tervezési terület vízrendezésének művelési ágaihoz kapcsolódó feladatok</b>	[Light green blocks]																																				
<b>A Vízgyűjtő-tervezési terület vízrendezésének művelési ágaihoz kapcsolódó feladatok</b>	[Blue blocks]																																				

## River basin management planning



- Development of methodologies for stress and impact analysis
- Development of the typology of surface waters and definition of relevant reference conditions
- Implementation of the ecological assessment in line with EU WFD using specific bio-indicators
- Application of the EU Guidelines for economic analysis and arrive at a comparative overall economic analysis for the Danube River Basin

## Groundwater bodies of Hungary



- Development of RBM tools and related data management
- Characterization and analysis of transboundary groundwater bodies
- Organization of workshops and training courses in order to produce the River Basin Management Plan and to strengthen basin-wide cooperation

- The 15 years of UNDP/GEF support led Danubian countries to a common understanding
- Improved Danube-basin cooperation provides basis for sub-basin and bilateral activities:  
essential for the development of national RBMP



Thank you for your attention!

[hollo@mail.kvvm.hu](mailto:hollo@mail.kvvm.hu)